



Landwirtschafts-  
kammer  
Schleswig-Holstein

# Schweinerreport 2015

## **Ergebnisse der Betriebszweige Ferkelerzeugung und Schweinemast**

Kontakt: 04381-9009 916  
info@ssbsh.de

Die für den Schweinerreport verwendeten Daten der Schweinespezialberatung sind der Landwirtschaftskammer Schleswig-Holstein für die Auswertung und Veröffentlichung zur Verfügung gestellt worden.

## **Ferkelerzeugung in Schleswig-Holstein im Wirtschaftsjahr 2014/15**

Im Wirtschaftsjahr 2014/15 ist mit insgesamt 32.429 ausgewerteten Sauen über alle Betriebstypen hinweg gegenüber dem Vorjahr (36.986) eine Abnahme um 4.557 Sauen zu verzeichnen.

Die nachfolgenden Ausführungen beziehen sich auf die Ferkelerzeugerbetriebe mit angeschlossener Ferkelaufzucht.

Der durchschnittliche Sauenbestand je Betrieb hat von 264 Sauen auf 258 gegenüber dem letzten Wirtschaftsjahr abgenommen. Die Anzahl der lebend geborenen Ferkel und der abgesetzten Ferkel je Sau und Jahr erhöhte sich um 0,9 bzw. 1,0 Ferkel. Die Saugferkelverluste haben sich um 0,5% auf 14,1% verringert.

**Tabelle 1: Biologische Kennzahlen der Ferkelerzeugung**

		Betriebe Gesamt <sup>1)</sup>	Ferkelerzeuger mit angeschlossener Ferkelaufzucht			FE mit Absatz- ferkel- verkauf	Vorjahr 2013/14 alle Betriebe <sup>3)</sup>
			alle Betriebe	25 % ökonomisch erfolgreiche <sup>2)</sup>	25 % ökonomisch weniger erfolgreiche <sup>2)</sup>		
Anzahl Betriebe	Stück	114	101	25	25	9	112
Ø Sauen / Betrieb	Stück	284	258	314	188	458	264
Remontierung	%	44,4	43,8	40,0	45,5	37,6	44,3
Sauenverluste	%	8,0	8,1	6,9	9,2	8,5	8,2
Anteil JS-Würfe	%	19,4	17,1	15,2	18,3	16,9	17,9
leb. geb. Ferkel / JS-Wurf	Stück	14,3	14,3	14,7	14,0	14,3	14,0
leb. geb. Ferkel / AS-Wurf	Stück	15,0	15,1	15,8	14,6	15,0	14,8
leb. geb. Ferkel / Wurf	Stück	14,9	15,0	15,6	14,5	14,9	14,7
leb. geb. Ferkel / SuJ	Stück	34,8	35,0	37,2	33,5	35,0	34,1
Würfe / SuJ	Stück	2,34	2,34	2,38	2,31	2,35	2,33
Saugferkelverluste	%	14,1	14,1	12,8	16,8	14,4	14,6
abg. Ferkel / Wurf	Stück	12,8	12,8	13,6	12,1	12,8	12,5
<b>abg. Ferkel / SuJ</b>	<b>Stück</b>	<b>29,9</b>	<b>30,1</b>	<b>32,4</b>	<b>27,9</b>	<b>30,0</b>	<b>29,1</b>
Gesamtverluste	%	16,5	16,9	14,8	20,7		17,1
dav. Aufzuchtverluste	%	2,4	2,8	2,0	3,9		2,5
<b>aufgezogene Ferkel / SuJ</b>	<b>Stück</b>	<b>29,1</b>	<b>29,1</b>	<b>31,7</b>	<b>26,6</b>		<b>28,3</b>
Verkaufsgewicht / Ferkel	kg	30,2	30,6	30,7	29,7	6,5	29,7

<sup>1)</sup> davon N = 101 FE mit anschl. Ferkelaufzucht, N = 9 FE mit Absatzferkelverkauf, N = 4 Sonstige

<sup>2)</sup> Einteilung nach direktkostenfreier Leistung / Sau

<sup>3)</sup> Ferkelerzeuger mit angeschlossener Ferkelaufzucht

Vor allem durch einen geringeren Ferkelerlös im Wirtschaftsjahr 2014/15 sank die Leistung je Sau gegenüber dem Vorjahreszeitraum um 315 Euro; die Gesamtfutterkosten verminderten sich um 34 Euro je Sau.

Die direktkostenfreie Leistung je Sau sank um 265 Euro auf 428 Euro im aktuellen Wirtschaftsjahr.

**Tabelle 2: Ökonomische Kennzahlen der Ferkelerzeugung**

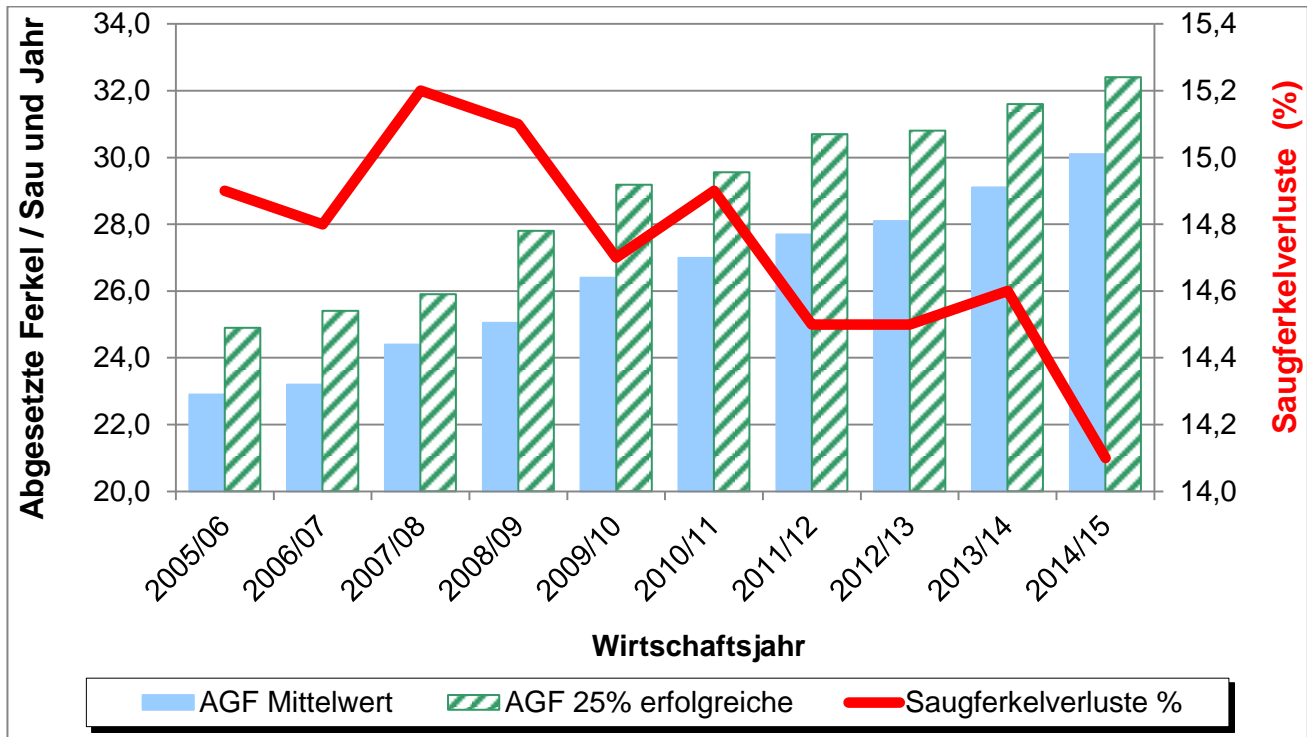
	Betriebe Gesamt <sup>1)</sup>	Ferkelerzeuger mit angeschlossener Ferkelaufzucht			FE mit Absatz- ferkel- verkauf	Vorjahr 2013/14 alle Betriebe <sup>3)</sup>	
		alle Betriebe	25 % ökonomisch erfolgreiche <sup>2)</sup>	25 % ökonomisch weniger erfolgreiche <sup>2)</sup>			
Verkaufsgewicht / Q-Ferkel	kg	30,1	30,6	30,6	29,8	6,5	29,7
Erlös / Qualitätsferkel	€	58,89	58,29	59,51	55,03	29,07	70,18
<u>Leistungen</u>							
Ferkelverkauf / Sau	€	1.573	1.677	1.850	1.449	865	1.961
Sonstiger Verkauf / Sau	€	72,82	67,09	68,14	63,44	46,41	84,35
Sonstiger Ertrag /Sau	€	4,10	4,98	6,23	10,75	0,57	3,00
Bestandsveränderung/ Sau	€	-0,93	-4,28	14,32	-5,90	9,77	11,08
<b>Leistungen / Sau</b>	<b>€</b>	<b>1.649</b>	<b>1.745</b>	<b>1.938</b>	<b>1.517</b>	<b>921</b>	<b>2.060</b>
<i>Leistungen / verk. Ferkel</i>	€	57,18	60,27	62,11	57,29	30,98	73,28
<u>Futter</u>							
Sauenfutter / Sau	€	336	337	342	353	322	370
Sauenfutterpreis / dt	€	25,96	26,03	26,09	26,54	26,52	28,52
Sauenfutter / Sau	dt	12,9	13,0	13,1	13,3	12,1	13,0
Ferkelfutter / verk. Ferkel	kg	35,3	41,8	41,4	41,3	0,2	40,3
Ferkelfutterpreis / dt	€	40,50	40,33	40,40	41,68	182,09	43,18
Ferkelfutter / Sau	€	412	488	522	456	13	489
Ferkelfutter / verk. Ferkel	€	14,30	16,86	16,73	17,23	0,42	17,40
<i>Futter ges. / Sau</i>	dt	23,4	25,1	26,1	24,3	12,2	24,4
<u>Direktkosten</u>							
Futter ges. / Sau	€	756	828	866	811	339	862
Tierzukauf / Sau	€	121	128	127	130	131	146
Veterinärkosten / Sau	€	168	184	173	179	88	184
Desinfektion / Sau	€	3,98	4,28	4,12	3,70	2,60	4,65
Wasser+Energie / Sau	€	104	107	98	108	59	108
Beitrag / Sau	€	4,58	5,16	5,53	4,96	2,61	4,71
Besamung / Sau	€	28,41	26,82	26,52	27,24	22,61	26,56
sonst. Kosten / Sau	€	34,55	34,31	37,47	30,90	28,66	30,73
<b>Direktkosten / Sau</b>	<b>€</b>	<b>1.221</b>	<b>1.317</b>	<b>1.337</b>	<b>1.295</b>	<b>674</b>	<b>1.367</b>
<i>Direktkosten / verk. Ferkel</i>	€	42,36	45,49	42,85	48,92	22,65	48,63
<b>Direktkostenfreie Leistung / Sau</b>	<b>€</b>	<b>427</b>	<b>428</b>	<b>601</b>	<b>221</b>	<b>248</b>	<b>693</b>
<i>Direktkostenfreie Leistung / verk. Ferkel</i>	€	14,82	14,78	19,26	8,36	8,33	24,65

<sup>1)</sup> davon N = 101 FE mit anschl. Ferkelaufzucht, N = 9 FE mit Absatzferkelverkauf, N = 4 Sonstige

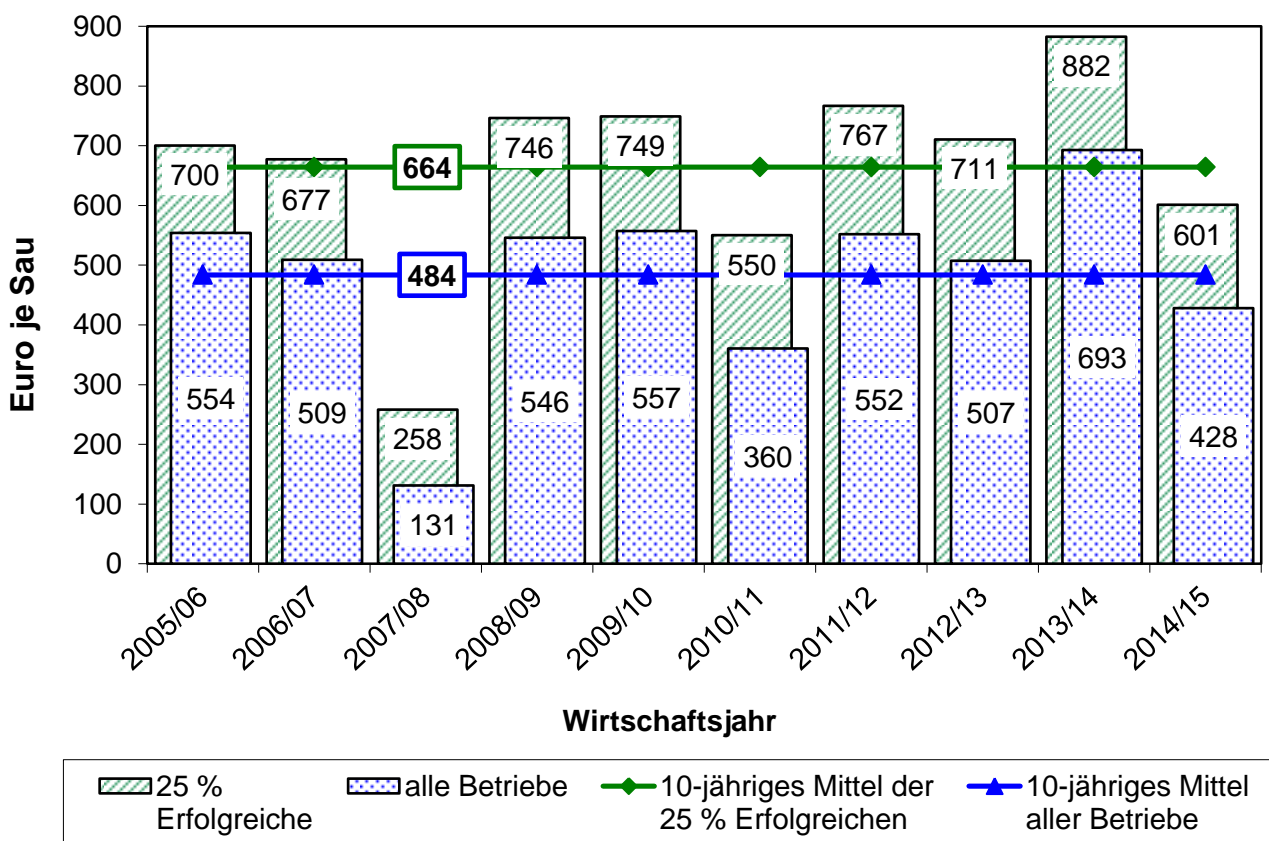
<sup>2)</sup> Einteilung nach direktkostenfreier Leistung / Sau

<sup>3)</sup> Ferkelerzeuger mit angeschlossener Ferkelaufzucht

**Abbildung 1: Entwicklung der abgesetzten Ferkel (AGF) aller Betriebe und der 25 % ökonomisch erfolgreichen Betriebe (nur Betriebe mit angeschlossener Ferkelaufzucht)**



**Abbildung 2: Entwicklung der mittleren Direktkostenfreien Leistung aller Betriebe und der 25 % ökonomisch erfolgreichen Betriebe in der Ferkelerzeugung über die letzten Jahre (nur Betriebe mit angeschlossener Ferkelaufzucht)**



**Tabelle 3: Ökonomische Kennzahlen der Ferkelerzeugung bezogen auf die verkauften Ferkel**

		<b>Ferkelerzeuger mit angeschlossener Ferkelaufzucht</b>		
		alle Betriebe	25 % ökonomisch erfolgreiche <sup>1)</sup>	25 % ökonomisch weniger erfolgreiche <sup>1)</sup>
aufgezogene Ferkel / SuJ	Stück	29,1	31,7	26,6
Ferkelzuwachs / verk. Ferkel	kg	28,5	29,0	26,7
Futterverwertung (Geburt-Verkauf) / verk. Ferkel	1: kg	1,47	1,43	1,55
<u>Leistungen</u>				
Ferkelverkauf / verk. Ferkel	€	57,93	59,27	54,71
Sonstiger Verkauf / verk. Ferkel	€	2,32	2,18	2,40
Sonstiger Ertrag /verk. Ferkel	€	0,17	0,20	0,41
Bestandsveränderung / verk. Ferkel	€	-0,15	0,46	-0,22
<i>Leistungen / Ferkel</i>	€	<i>60,27</i>	<i>62,11</i>	<i>57,29</i>
<u>Futter</u>				
Sauenfutter / verk. Ferkel	€	11,65	10,96	13,34
Sauenfutter / verk. Ferkel	dt	0,45	0,42	0,50
Ferkelfutter / verk. Ferkel	kg	41,8	41,4	41,3
Ferkelfutter / verk. Ferkel	€	16,86	16,73	17,23
Futter / kg Ferkelzuwachs	€	1,00	0,96	1,15
Futter ges. / verk. Ferkel	dt	0,87	0,84	0,92
<u>Direktkosten</u>				
Futter ges. / verk. Ferkel	€	28,59	27,75	30,62
Tierzukauf / verk. Ferkel	€	4,41	4,06	4,92
Veterinärkosten / verk. Ferkel	€	6,36	5,54	6,76
Desinfektion / verk. Ferkel	€	0,15	0,13	0,14
Wasser+Energie / verk. Ferkel	€	3,70	3,15	4,09
Beitrag / verk. Ferkel	€	0,18	0,18	0,19
Besamung / verk. Ferkel	€	0,93	0,85	1,03
sonst. Kosten / verk. Ferkel	€	1,19	1,20	1,17
<i>Direktkosten / verk. Ferkel</i>	€	<i>45,49</i>	<i>42,85</i>	<i>48,92</i>
<i>Direktkostenfreie Leistung / verk. Ferkel</i>	€	<i>14,78</i>	<i>19,26</i>	<i>8,36</i>

<sup>1)</sup> Einteilung nach direktkostenfreier Leistung / Sau

**Tabelle 4: Abgesetzte Ferkel und Rentabilität** (nur Betriebe mit angeschlossener Ferkelaufzucht)

Anzahl abgesetzte Ferkel / Sau und Jahr		bis 27,6	27,6 bis 29,6	29,6 bis 31,6	ab 31,6
Betriebe	Anzahl	28	26	23	24
Sauen gesamt	Stück	5.668	5.960	5.896	8.506
Sauen / Betrieb	Stück	202	229	256	354
Remontierung	%	44,8	43,1	39,3	47,0
leb. geb. Ferkel je Wurf	Stück	13,6	14,7	15,1	15,9
<b>Würfe / SuJ</b>	<b>Stück</b>	<b>2,25</b>	<b>2,33</b>	<b>2,35</b>	<b>2,40</b>
Saugferkelverluste	%	15,0	15,8	14,4	12,5
Sauenverluste	%	7,9	8,9	8,8	7,3
<b>abgesetzte Ferkel / SuJ</b>	<b>Stück</b>	<b>26,0</b>	<b>28,9</b>	<b>30,4</b>	<b>33,3</b>
Aufzuchtverluste	%	3,4	3,1	2,7	2,3
verkaufte Ferkel / Sau	Stück	25,1	27,7	29,6	31,9
Verkaufsgewicht / Qualitätsferkel	kg	30,5	30,7	31,5	29,9
Erlös / Qualitätsferkel	€	57,28	58,15	59,80	57,94
Sauenfutter / SuJ	dt	12,7	12,9	13,0	13,1
Sauenfutter / SuJ	€	334	330	340	342
Ferkelfutter / verk. Ferkel	kg	40,9	41,5	44,0	41,1
Ferkelfutter / verk. Ferkel	€	16,35	16,56	17,55	16,86
Veterinärkosten / SuJ	€	144	177	193	209
Hygienekosten / SuJ	€	3,35	3,21	4,11	5,77
<b>Leistungen</b>	<b>€</b>	<b>1.479</b>	<b>1.646</b>	<b>1.815</b>	<b>1.942</b>
<b>Direktkosten / Sau und Jahr</b>	<b>€</b>	<b>1.168</b>	<b>1.257</b>	<b>1.357</b>	<b>1.430</b>
<b>Direktkostenfreie Leistung / Sau und Jahr</b>	<b>€</b>	<b>311</b>	<b>389</b>	<b>458</b>	<b>512</b>
<b>Direktkostenfreie Leistung / verkauftes Ferkel</b>	<b>€</b>	<b>12,39</b>	<b>14,04</b>	<b>15,50</b>	<b>16,03</b>

**Tabelle 5: Betriebsgrößenklassen nach mittlerem Sauenbestand (nur Betriebe mit angeschlossener Ferkelaufzucht)**

mittlerer Sauenbestand je Betrieb		< 170	170 bis 280	> 280
Betriebe	Anzahl	33	34	34
Sauen / Betrieb	Stück	111	219	438
Remontierung	%	38,5	42,4	45,7
leb. geb. Ferkel je Wurf	Stück	15,0	14,8	15,0
<b>Würfe / SuJ</b>	<b>Stück</b>	<b>2,28</b>	<b>2,31</b>	<b>2,37</b>
Saugferkelverluste	%	15,0	14,7	13,7
Sauenverluste	%	8,3	8,0	8,1
<b>abgesetzte Ferkel / SuJ</b>	<b>Stück</b>	<b>29,0</b>	<b>29,1</b>	<b>30,8</b>
Aufzuchtverluste	%	3,0	2,7	2,8
verkaufte Ferkel / Sau	Stück	28,0	28,3	29,5
Verkaufsgewicht / Qualitätsferkel	kg	30,9	30,3	30,6
Erlös / Qualitätsferkel	€	56,79	58,26	58,61
Sauenfutter / SuJ	dt	13,2	13,1	12,9
Sauenfutter / SuJ	€	349	342	332
Ferkelfutter / verk. Ferkel	kg	42,6	41,6	41,7
Ferkelfutter / verk. Ferkel	€	16,77	16,65	16,98
Veterinärkosten / SuJ	€	170	188	185
Hygienekosten / SuJ	€	3,65	4,40	4,38
<b>Leistungen</b>	<b>€</b>	<b>1.634</b>	<b>1.699</b>	<b>1.795</b>
<b>Direktkosten / Sau und Jahr</b>	<b>€</b>	<b>1.280</b>	<b>1.311</b>	<b>1.329</b>
<b>Direktkostenfreie Leistung / Sau und Jahr</b>	<b>€</b>	<b>354</b>	<b>388</b>	<b>466</b>
<b>Direktkostenfreie Leistung / verkauftes Ferkel</b>	<b>€</b>	<b>12,63</b>	<b>13,70</b>	<b>15,80</b>

## **Schweinemast in Schleswig-Holstein im Wirtschaftsjahr 2014/15**

In der Schweinemast verringerte sich die Anzahl der ausgewerteten Tiere im Wirtschaftsjahr 2014/15 gegenüber dem Vorjahreszeitraum um 62.000 auf insgesamt 1,05 Mio. Schweine.

Die Masttagszunahmen erhöhten sich im Vergleich zum vorherigen Wirtschaftsjahr um 14 g, während die Verluste mit 2,9 % und die Futterverwertung mit 1:2,78 kg auf Vorjahresniveau lagen. Die Mastdauer verkürzte sich um zwei Tage auf 105 Tage.

**Tabelle 6: Biologische Kennzahlen der Schweinemast**

		alle Betriebe	25 % ökonomisch erfolgreiche <sup>1)</sup>	25 % ökonomisch weniger erfolgreiche <sup>1)</sup>	Vorjahr 2013/14
Anzahl Betriebe	Stück	226	57	57	253
Mastplätze / Betrieb	Stück	1613	1547	1484	1548
vMS/Betrieb	Stück	4651	4660	3961	4401
Anfangsgewicht	kg	30,6	30,8	30,9	30,1
Endgewicht (LG)	kg	121,0	121,6	120,8	120,8
Zuwachs / vMS	kg	90,3	90,8	89,9	90,7
Schlachtgewicht	kg	95,3	96,1	94,9	95,1
<b>Umtriebe</b>	<b>Stück</b>	<b>2,91</b>	<b>3,03</b>	<b>2,72</b>	<b>2,88</b>
Zuwachs / m <sup>2</sup>	kg	302	310	281	300
<b>Verluste</b>	<b>%</b>	<b>2,92</b>	<b>2,18</b>	<b>3,67</b>	<b>2,94</b>
Anteil FOM-Vermarktung	%	65,6	55,0	73,8	64,5
MFA	%	57,8	58,1	57,7	57,7
Anteil AutoFOM	%	21,0	26,8	13,1	17,7
Indexfaktor	Pkt	0,989	0,981	0,993	0,991
Ausschlachtung	%	78,8	79,0	78,6	78,7
Mastdauer	Tage	105	102	108	107
<b>Masttagszunahme</b>	<b>g</b>	<b>862</b>	<b>888</b>	<b>830</b>	<b>848</b>
FVW 1:	kg	2,78	2,69	2,86	2,77
Futteraufnahme / Tag	kg	2,40	2,39	2,38	2,35

<sup>1)</sup> Einteilung nach direktkostenfreier Leistung / 100 kg Zuwachs



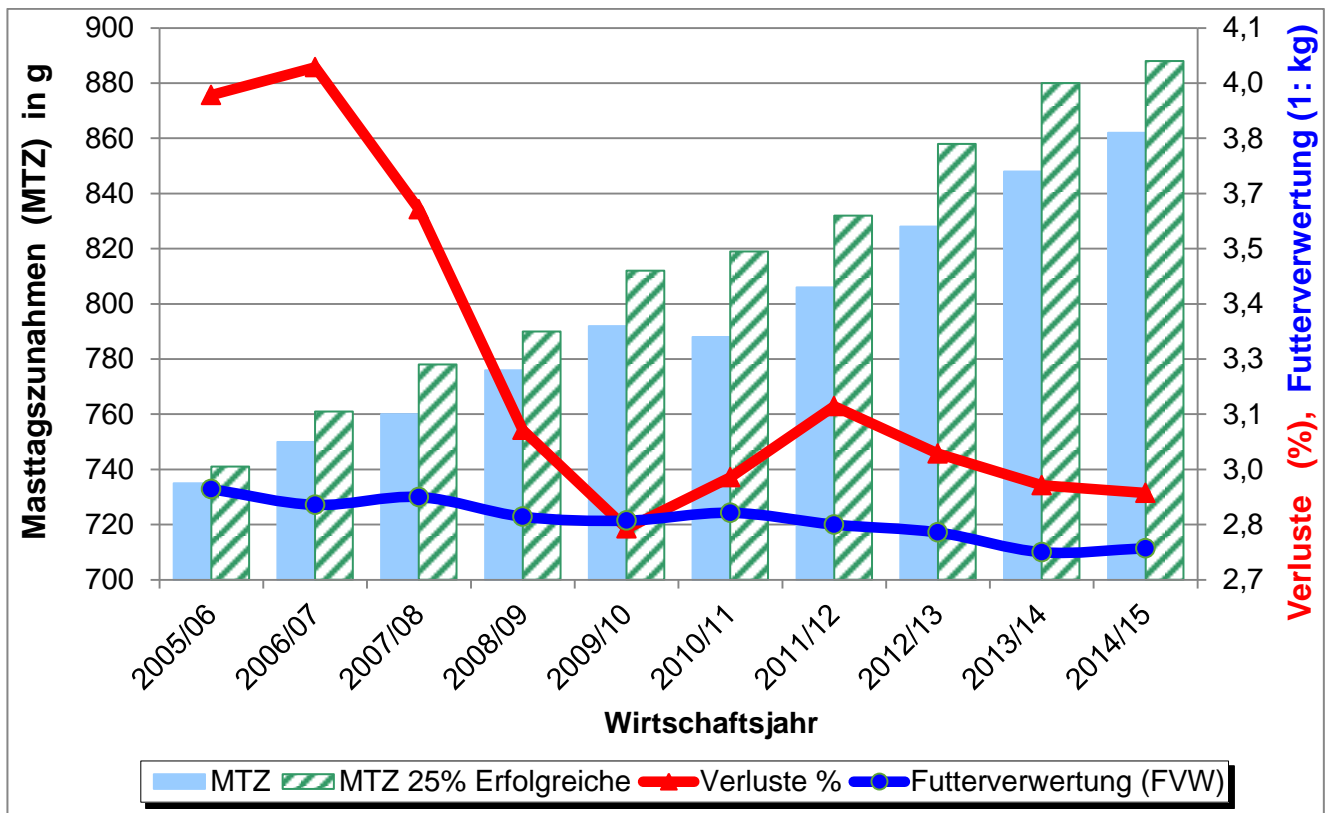
Der Erlös in der Schlachtschweinevermarktung hat sich im Vergleich zum Wirtschaftsjahr 2013/2014 um 22 Euro auf 147 Euro je Mastschwein verringert. Der Ferkelpreis war mit 59,4 Euro um ca. 12 Euro niedriger als im Vorjahr. Die Leistungen je 100 kg Zuwachs verminderten sich um 27 Euro auf 157 Euro. Um 7,3 Euro niedriger waren Futterkosten je 100 kg Zuwachs im abgelaufenen Wirtschaftsjahr. Die Direktkosten je 100 kg Zuwachs waren mit 141 Euro um 21 Euro geringer als 2013/2014.

**Tabelle 7: Ökonomische Kennzahlen der Schweinemast**

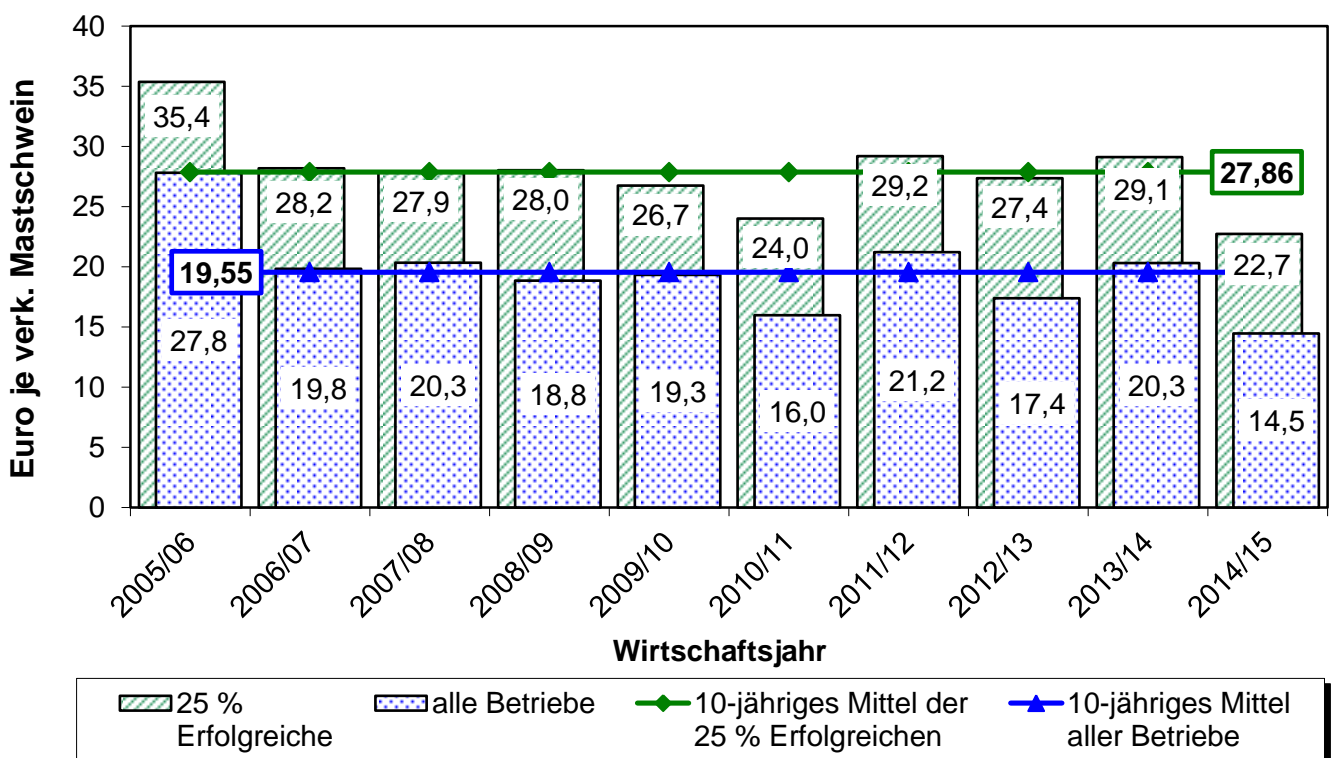
	alle Betriebe	25 % ökonomisch erfolgreiche <sup>1)</sup>	25 % ökonomisch weniger erfolgreiche <sup>1)</sup>	Vorjahr 2013/14
Ferkel / Stck	€ 59,44	58,24	60,78	71,15
Ferkel / kg	€ 1,94	1,89	1,97	2,36
Futter / dt	€ 24,56	24,51	25,03	27,24
Erlös / kg SG	€ 1,55	1,57	1,52	1,77
Erlös / Tier	€ 147	151	144	169
<u>Leistungen</u>				
Schlachtschweineverk. / 100kg Zuwachs	€ 161	165	158	184
<i>Schlachtschweineverk. / vMS</i>	€ 147	151	144	169
sonst.Erträge / 100kg Zuwachs	€ 0,61	0,99	0,26	0,56
<i>sonst.Erträge / vMS</i>	€ 0,55	0,90	0,24	0,51
Bestandsveränderung / 100kg Zuwachs	€ -5,47	-4,55	-5,10	-0,26
<i>Bestandsveränderung / vMS</i>	€ -4,99	-4,15	-4,67	-0,24
<b>Leistungen / 100kg Zuwachs</b>	<b>€ 157</b>	<b>162</b>	<b>153</b>	<b>184</b>
<b>Leistungen / vMS</b>	<b>€ 143</b>	<b>148</b>	<b>140</b>	<b>169</b>
<u>Direktkosten</u>				
Futter / 100kg Zuwachs	€ 68,25	65,96	71,69	75,57
<i>Futter / vMS</i>	€ 62,29	60,23	65,58	69,38
Ferkel /100kg Zuwachs	€ 66,95	65,58	68,73	80,66
<i>Ferkel / vMS</i>	€ 61,10	59,89	62,87	74,05
Veterinärkosten / 100kg Zuwachs	€ 1,04	0,81	1,61	1,17
<i>Veterinärkosten / vMS</i>	€ 0,95	0,74	1,47	1,07
Hygiene / 100kg Zuwachs	€ 0,17	0,19	0,18	0,15
<i>Hygiene / vMS</i>	€ 0,16	0,17	0,16	0,14
Wasser+Energie / 100kg Zuwachs	€ 3,12	3,07	3,23	3,16
<i>Wasser+Energie / vMS</i>	€ 2,85	2,81	2,96	2,90
Beiträge / 100kg Zuwachs	€ 0,23	0,21	0,26	0,24
<i>Beiträge / vMS</i>	€ 0,21	0,19	0,24	0,22
Sonst.Kosten / 100kg Zuwachs	€ 0,98	0,92	1,01	0,96
<i>Sonst.Kosten / vMS</i>	€ 0,89	0,84	0,92	0,88
<b>Direktkosten / 100kg Zuwachs</b>	<b>€ 141</b>	<b>137</b>	<b>147</b>	<b>162</b>
<b>Direktkosten / vMS</b>	<b>€ 128</b>	<b>125</b>	<b>134</b>	<b>149</b>
<b>DKfL / 100kg Zuwachs</b>	<b>€ 15,85</b>	<b>24,89</b>	<b>6,16</b>	<b>22,14</b>
<i>DKfL / vMS</i>	€ 14,47	22,73	5,64	20,32
DKfL / MastPI	€ 41,73	68,46	15,05	57,80
DKfL / m <sup>2</sup>	€ 47,89	77,21	17,33	66,41

<sup>1)</sup> Einteilung nach direktkostenfreier Leistung / 100 kg Zuwachs

**Abbildung 3: Entwicklung der Masttagszunahmen aller Betriebe und der 25 % ökonomisch erfolgreichen Betriebe sowie Verluste und Futterverwertung**



**Abbildung 4: Entwicklung der mittleren Direktkostenfreien Leistung aller Betriebe und der 25 % ökonomisch erfolgreichen Betriebe in der Schweinemast über die letzten Jahre**



**Tabelle 8: Tageszunahme und Rentabilität**

Tägliche Zunahme		bis 769 g	770 bis 809 g	810 bis 849 g	850 bis 889 g	890 bis 929 g	ab 930 g
Anzahl Betriebe	Stück	45	31	37	45	30	38
Mastplätze / Betrieb	Stück	1.321	1.620	1.466	1.529	1.628	2.182
verkaufte Schweine / Betrieb	Stück	3.221	4.425	4.128	4.724	4.955	6.713
Anfangsgewicht	kg	30,8	31,2	30,6	30,8	30,9	30,0
Endgewicht	kg	120,0	120,7	120,6	120,5	121,4	122,1
Verluste	%	4,39	3,22	2,67	2,79	2,74	2,28
<b>Umtriebe</b>	Stück	<b>2,48</b>	<b>2,74</b>	<b>2,84</b>	<b>3,13</b>	<b>3,05</b>	<b>3,11</b>
Zuwachs / m <sup>2</sup> Stallfläche	kg	255	281	293	325	320	325
Mastplatzauslastung	%	82	85	84	88	83	81
Mastdauer	Tage	121	113	108	103	99	94
<b>tägliche Zunahme</b>	<b>g</b>	<b>738</b>	<b>795</b>	<b>833</b>	<b>873</b>	<b>914</b>	<b>976</b>
Futterverwertung 1:	kg	2,90	2,83	2,80	2,77	2,77	2,69
Futtermittel / Tag	kg	2,14	2,25	2,33	2,42	2,53	2,62
Muskelfleisch	%	58,4	58,4	58,5	58,1	57,6	57,1
Indexfaktor	Pkte.	0,990	0,991	0,976	0,995	0,992	0,989
Verkaufserlös / kg lebend	€	1,22	1,22	1,23	1,23	1,21	1,20
Verkaufserlös / kg geschlachtet	€	1,55	1,55	1,56	1,55	1,54	1,54
<b>Leistungen / 100kg Zuwachs</b>	<b>€</b>	<b>156</b>	<b>158</b>	<b>158</b>	<b>159</b>	<b>158</b>	<b>153</b>
<i>Leistungen / vMS</i>	€	141	142	144	145	143	142
Futterpreis / dt	€	24,71	24,87	24,12	24,39	24,31	24,85
Futterkosten / 100kg Zuwachs	€	71,74	70,50	67,43	67,52	67,26	66,80
Ferkelpreis / kg	€	1,91	1,90	1,97	1,93	1,94	1,97
Ferkelpreis / Ferkel	€	58,86	59,29	60,20	59,42	59,95	59,12
Veterinärkosten / 100kg Zuwachs	€	1,08	1,15	1,04	1,11	0,93	0,98
Wasser+Energie / 100kg Zuwachs	€	3,00	3,31	3,31	3,15	3,11	2,97
<b>Direktkosten / 100kg Zuwachs</b>	<b>€</b>	<b>145</b>	<b>144</b>	<b>141</b>	<b>141</b>	<b>141</b>	<b>136</b>
<i>Direktkosten / vMS</i>	€	132	129	128	128	128	127
<b>Direktkostenfreie Leistung / 100kg Zuwachs</b>	<b>€</b>	<b>10,85</b>	<b>14,11</b>	<b>17,32</b>	<b>18,08</b>	<b>16,46</b>	<b>16,51</b>
<i>Direktkostenfreie Leistung / vMS</i>	€	9,84	12,67	15,71	16,44	14,95	15,39
<b>Direktkostenfreie Leistung / Platz</b>	<b>€</b>	<b>24,01</b>	<b>34,60</b>	<b>44,24</b>	<b>50,79</b>	<b>45,51</b>	<b>47,35</b>
<b>Direktkostenfreie Leistung / m<sup>2</sup></b>	<b>€</b>	<b>27,66</b>	<b>39,68</b>	<b>50,75</b>	<b>58,72</b>	<b>52,77</b>	<b>53,62</b>

**Tabelle 9: Betriebsgrößenklassen nach verkauften Mastschweinen**

verkaufte Mastschweine / Betrieb und Jahr		< 3000	3000 bis 5300	> 5300
Anzahl Betriebe	Stück	76	76	74
Mastplätze / Betrieb	Stück	713	1.553	2.599
verkaufte Schweine / Betrieb	Stück	1.806	4.221	8.015
Anfangsgewicht	kg	31,5	30,5	30,5
Endgewicht	kg	121,3	121,0	120,9
Verluste (bezogen auf die eingestellten Tiere)	%	3,27	2,84	2,88
<b>Umtriebe</b>	Stück	<b>2,57</b>	<b>2,75</b>	<b>3,11</b>
Zuwachs / m <sup>2</sup> Stallfläche	kg	259	284	326
Mastplatzauslastung	%	76	81	87
Mastdauer	Tage	108	108	102
<b>tägliche Zunahme</b>	<b>g</b>	<b>831</b>	<b>837</b>	<b>885</b>
Futterverwertung 1:	kg	2,84	2,78	2,77
Futteraufnahme / Tag	kg	2,36	2,32	2,45
Muskelfleisch	%	58,0	58,1	57,6
Indexfaktor	Pkte.	0,985	0,985	0,993
Anteil FOM-Vermarktung	%	64,2	58,8	69,6
Anteil AutoFOM-Vermarktung	%	15,6	28,6	18,2
Verkaufserlös / kg lebend	€	1,22	1,23	1,21
Verkaufserlös / kg geschlachtet	€	1,54	1,55	1,54
<b>Leistungen / 100kg Zuwachs</b>	<b>€</b>	<b>157</b>	<b>158</b>	<b>156</b>
<i>Leistungen / vMS</i>	€	143	145	142
Futterpreis / dt	€	24,95	24,71	24,38
Futterkosten / 100kg Zuwachs	€	70,76	68,58	67,50
Ferkelpreis / kg	€	1,85	1,95	1,95
Ferkelpreis / Ferkel	€	58,36	59,65	59,58
Veterinärkosten / 100kg Zuwachs	€	0,80	1,04	1,10
Wasser+Energie / 100kg Zuwachs	€	2,91	3,20	3,13
<b>Direktkosten / 100kg Zuwachs</b>	<b>€</b>	<b>142</b>	<b>142</b>	<b>140</b>
<i>Direktkosten / vMS</i>	€	128,9	129,7	127,7
<b>Direktkostenfreie Leistung / 100kg Zuwachs</b>	<b>€</b>	<b>15,12</b>	<b>16,23</b>	<b>15,82</b>
<i>Direktkostenfreie Leistung / vMS</i>	€	13,75	14,84	14,44
<b>Direktkostenfreie Leistung / Platz</b>	<b>€</b>	<b>34,85</b>	<b>40,34</b>	<b>44,52</b>
<b>Direktkostenfreie Leistung / m<sup>2</sup></b>	<b>€</b>	<b>39,12</b>	<b>46,11</b>	<b>51,55</b>